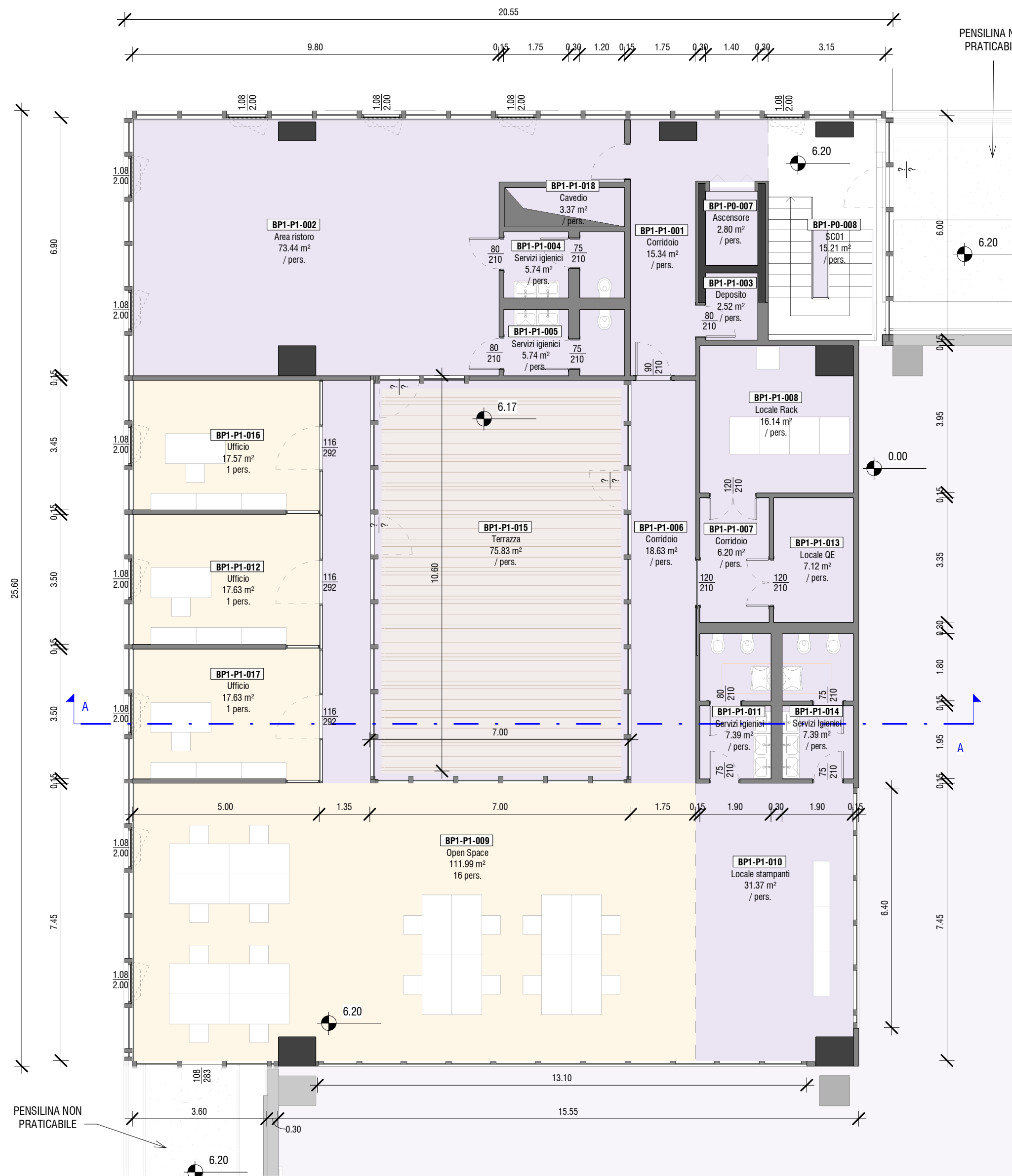




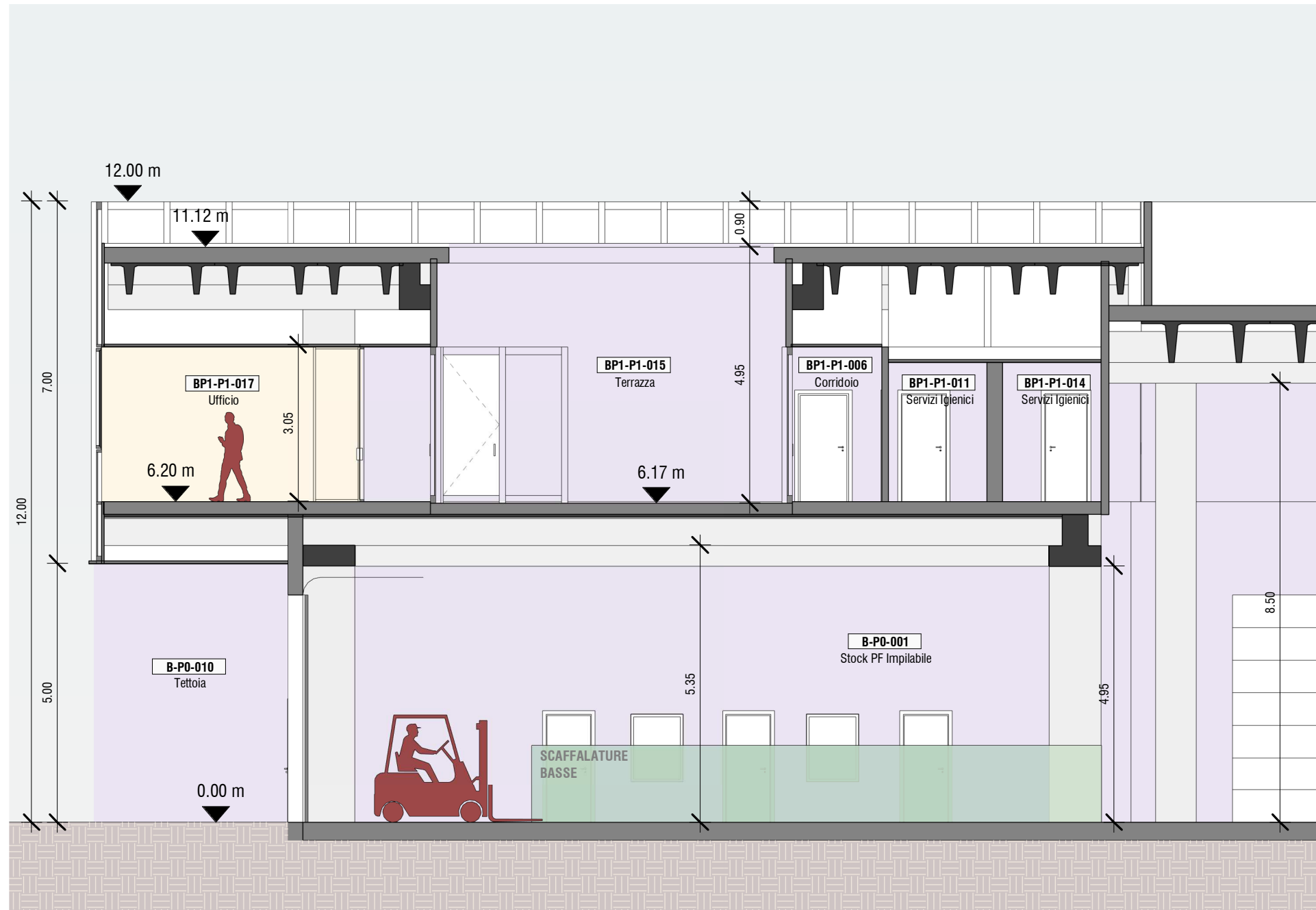
Palazzina BP1 - Piano terra
scala - 1 : 100



Palazzina BP1 - Piano primo
scala - 1 : 100

Caratteristiche di permanenza personale nei locali

- Non Permanente
- Permanenza uso ufficio



Palazzina BP1 - Sezione AA
scala - 1 : 100

ABACO LOCALI CON PRESENZA DI PERSONE_EDIFICIO BP1													
Edificio	Codifica locale	Nome locale	Superficie (mq)	Altezza utile locale	Caratteristiche di permanenza	Numero addetti	Illuminazione locali				Ventilazione locali		
							Rapporto illum. richiesto	Area illum. richiesta	Area illuminante di progetto (mq)	Illuminamento Med. Artificiale (lux)	Rapporto Ventilazione richiesto	Ventilazione naturale di progetto (mq)	Ventilazione Meccanica (mc/h)
BP1	BP1-P0-004	Ufficio resp. piazzale/carico	19.60	3.00	Permanenza uso ufficio	2	1/8 AREA	2.45	3.42	500	1/16 AREA	1.02	3
BP1	BP1-P0-005	Ufficio resp. appuntamenti	18.14	3.00	Permanenza uso ufficio	2	1/8 AREA	2.27	3.42	500	1/16 AREA	1.02	3
BP1	BP1-P1-009	Open Space	111.99	3.00	Permanenza uso ufficio	16	1/8 AREA	14.00	36.90	500	1/16 AREA	7.37	3
BP1	BP1-P1-012	Ufficio	17.63	3.00	Permanenza uso ufficio	1	1/8 AREA	2.20	7.77	500	1/16 AREA	2.16	3
BP1	BP1-P1-016	Ufficio	17.57	3.00	Permanenza uso ufficio	1	1/8 AREA	2.20	7.77	500	1/16 AREA	2.16	3
BP1	BP1-P1-017	Ufficio	17.63	3.00	Permanenza uso ufficio	1	1/8 AREA	2.20	7.77	500	1/16 AREA	2.16	3

CODIFICA LOCALI:

A_PO_010

Servizi igienici
150.00 mq

Nome Locale
Superficie Locale

A_PO_010

Progressivo
Livello: B1 = Piano Interrato
P0 = Piano Terra
P1 = Piano Primo
P2 = Piano Secondo

Codice Edificio:
A = Stabilimento esistente K2
B = Nuovo Stabilimento K2X
BP1 = Edificio BP1
BP2 = Edificio BP2
BP3 = Edificio BP3
BP4 = Edificio BP4
PS = Edificio Test Lab

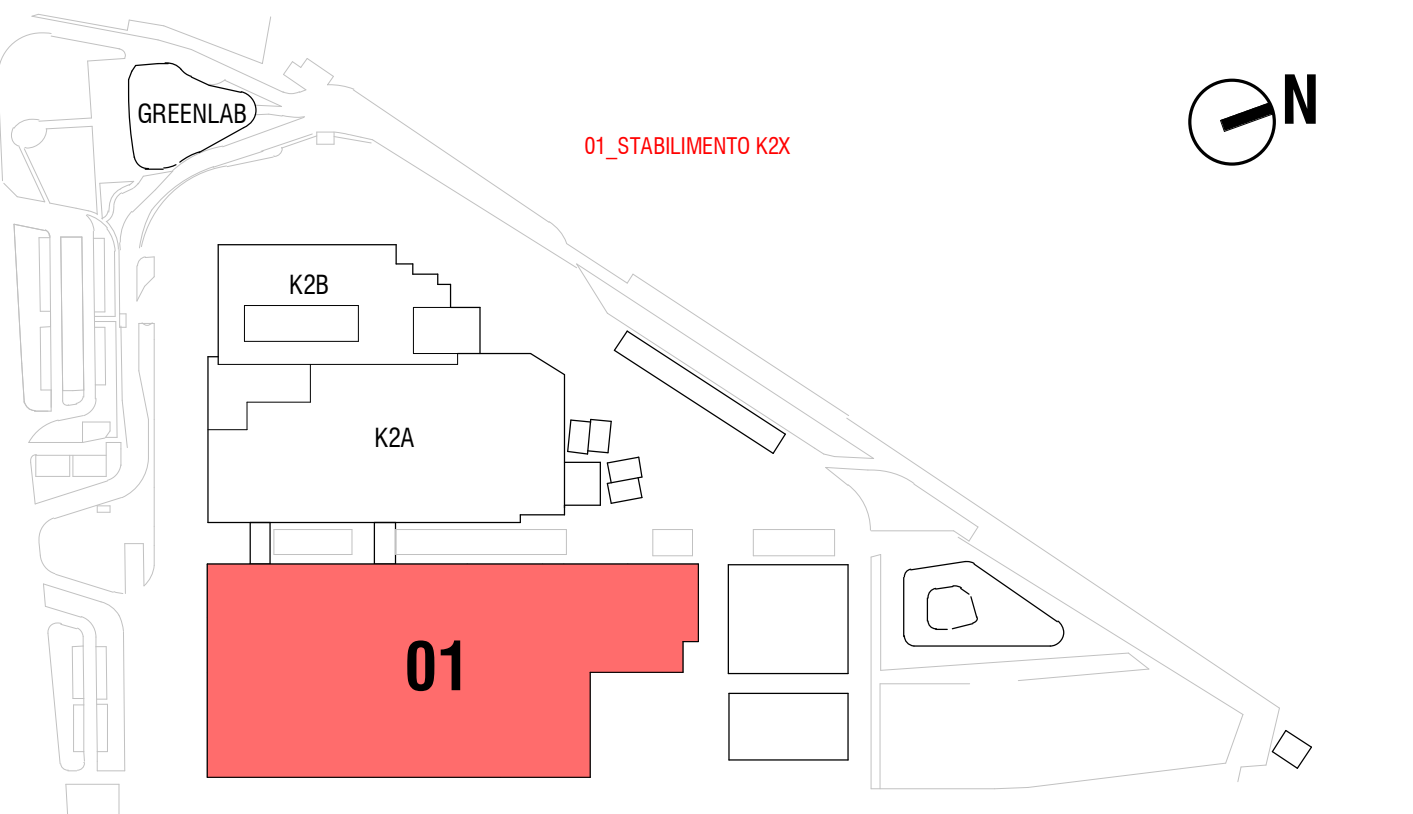
KEYPLAN STABILIMENTO K2X

PALAZZINA BP1 - PALAZZINA TRASPORTI

PALAZZINA BP3 - PALAZZINA CT PICCOLE CONFEZIONI

STABILIMENTO PRODUTTIVO - CORPO B

PALAZZINA BP4 - PALAZZINA CT GRANDI CONFEZIONI



COMITENTE:
KERAKOLL S.p.A
Via dell'Artigianato 9
41049 Sassuolo (MO)

SITO K2X KERAKOLL

in Sassuolo e Fiorano Modenese (MO)

Provvedimento Autorizzativo Unico Regionale (PAUR)
ai sensi della L.R. 4/2018



POLITECNICA
BUILDING FOR HUMANS

SEDE LEGALE
Via Galileo Galilei 220 - 41126 Modena - Italy
Tel. + 39 059 35 65 27 Fax. + 39 059 35 60 87
info@politecnica.it www.politecnica.it

GROUP
INGEGNERIA

SEDE LEGALE
Via Radici di Pino n. 309 - 41043 Castelnò di Formigine - Italy
Tel. + 39 059 512556

RESPONSABILE DI PROGETTO
Ing. Andrea Dal Cerro (Politecnica)

PROGETTO IMPIANTI ELETTRICI E SPECIALI
Ing. Federico Gasperini (Politecnica)
Ing. Francesco Frassinelli (Politecnica)

COLLABORATORI
Arch. Luca Magnani (Politecnica)
Arch. Luca Braglia (Politecnica)
Arch. Anna Giusti (Politecnica)

PROGETTO ARCHITETTONICO
Arch. Stefano Maffei (Politecnica)
Ing. Arch. Corrado Giacobazzi (Politecnica)

PROGETTO IDRAULICA, OPERE ESTERNE E INFRASTRUTTURE
Ing. Stefano Ripani (Politecnica)
Ing. Alessandro Cecchielli (Politecnica)

Ing. Marco Bazzani (Politecnica)
Ing. Marco Corvino (Politecnica)
Ing. Massimiliano Roberto (Politecnica)
P.L. Andrea Menditto (Politecnica)

URBANISTICA
Arch. Maria Cristina Fregni (Politecnica)

PROGETTO STRUTTURE
Ing. Giandomenico Cassanelli (CGroup)
Ing. Massimo Fiorini (Politecnica)
Ing. Giulio Bechi (Politecnica)

Ing. Sara Merelli (Politecnica)
Ing. Alessandro Romel (Politecnica)
Ing. Marco Cardin (Politecnica)
Arch. Irene Cogliano (Politecnica)
Ing. Valeria Prandi (CGroup)
Ing. Fabio Santangelo (CGroup)
Ing. Michele Altini (CGroup)
Ing. Michele Franchini (CGroup)
Arch. Chiara Lenzotti (CGroup)

PREVENZIONE INCENDI
Ing. Massimo Fiorini (Politecnica)
Ing. Giulio Bechi (Politecnica)

COORDINAMENTO SICUREZZA IN PROGETTAZIONE
Ing. Giandomenico Cassanelli (CGroup)

Ing. Sara Merelli (Politecnica)
Ing. Alessandro Romel (Politecnica)
Ing. Marco Cardin (Politecnica)
Arch. Irene Cogliano (Politecnica)
Ing. Valeria Prandi (CGroup)
Ing. Fabio Santangelo (CGroup)
Ing. Michele Altini (CGroup)
Ing. Michele Franchini (CGroup)
Arch. Chiara Lenzotti (CGroup)

ELABORATO

OPERE CIVILI

AUSL

FLUSSI E ADDETTI - CORPO BP1

P.OPERA DISCIPLINA DOC. E PROG. FASE REV.

01_AS_H003_20

Folder	File Name	Protocollo	Scala	Formato
10	01_AS_H003_20_5079	5079	1:200	A1

REV.	DESCRIZIONE	DATA	LMA	ADC	ADC
0	EMISSIONE PER PAUR	31/03/2022			

Il presente progetto è il frutto del lavoro dei professionisti associati in Politecnica. A termine di legge tutti i diritti sono riservati.
E' vietata la riproduzione in qualsiasi forma senza autorizzazione di POLITECNICA Soc. Coop.